

Revista de RSE y FS

HuellaBDP

Nº 1 / Febrero 2023



Nuevos Pasos

El programa de Contribución Social 2020-2022 concluye exitosamente

Voluntariado Corporativo

Los funcionarios del banco se sumaron al programa "Dame tu mano BDP"



Mujer BDP
Crea, produce e impacta

Esta Entidad es supervisada por ASF

**FINANCIAMIENTO PARA
MUJERES EMPRENDEDORAS
Y JEFAS DE HOGAR**



**Somos La Casa
del Productor**



CONTENIDO

INSTITUCIONAL

Responsabilidad Social Empresarial BDP – S.A.M. _____	4
Testimonio RSE _____	6

PROGRAMA DE CONTRIBUCIÓN SOCIAL

Programa de Contribución Social “Nuevos Pasos” _____	7
--	---

PANORÁMICA RSE

Beneficiaria del Programa de Contribución Social _____	12
--	----

ACCIONES POR EL MEDIO AMBIENTE

Acciones por el Medio Ambiente _____	13
--------------------------------------	----

VOLUNTARIADO CORPORATIVO

Programa “Dame tu Mano BDP” _____	14-15
-----------------------------------	-------

CUIDADO DE LA SALUD DE LOS FUNCIONARIOS

Revisiones Médicas para Funcionarios _____	16
Pausa Activa y Fruta del Mes _____	16
Sesiones de Spinning _____	17
1er Campeonato de Wally Mixto Oficina Nacional _____	17-18

DATOS BDP

Capacitaciones a Clientes GATIP _____	19
---------------------------------------	----

RESPONSABILIDAD SOCIAL EMPRESARIAL

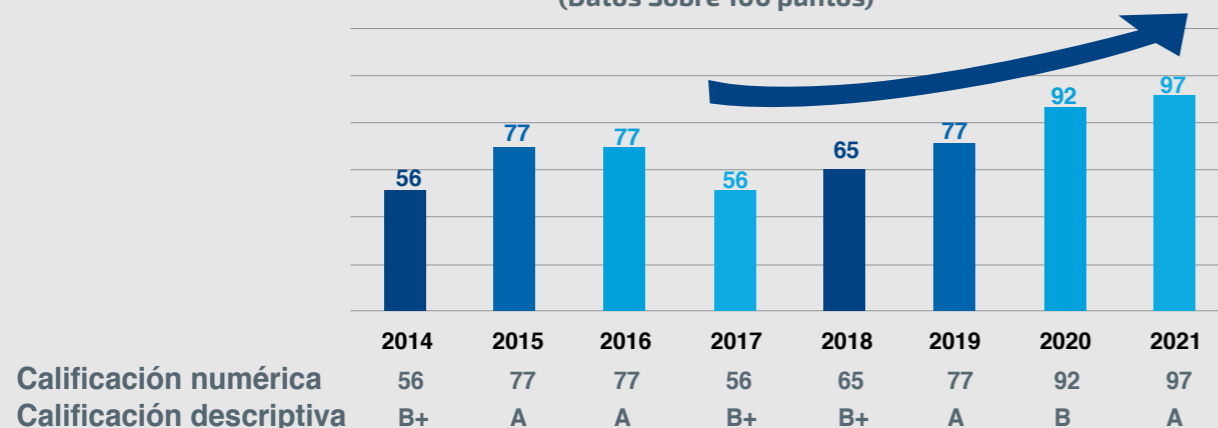
En el Banco de Desarrollo Productivo – Sociedad Anónima Mixta (BDP – S.A.M.) asumimos la Responsabilidad Social Empresarial (RSE) como parte de la Gestión Estratégica Institucional, adoptando el desarrollo sostenible bajo los principios de integración, ética y transparencia. Trabajamos la RSE en tres dimensiones: Económica, Social y Ambiental, en beneficio de sus Grupos de Interés:



CALIFICACIÓN ANUAL DE DESEMPEÑO RSE

Anualmente, una institución externa evalúa el desempeño de la Responsabilidad Social Empresarial en el BDP – S.A.M. En los últimos años de evaluación, nuestra institución se encuentra en un constante crecimiento y mejora.

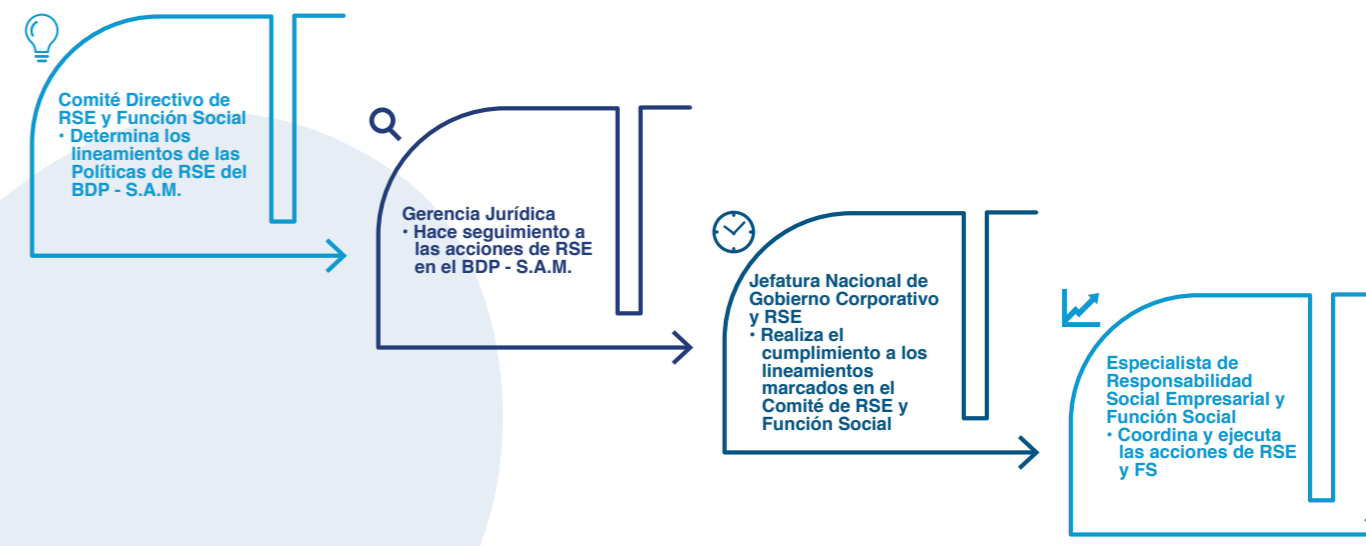
Tabla resumen de Calificación numérica de Desempeño de RSE (Datos Sobre 100 puntos)



Fuente: Elaboración propia Jefatura Nacional de Gobierno Corporativo y RSE

ESTRUCTURA DEL ÁREA

En respuesta al rol cada vez más importante que cobra la RSE dentro del BDP – S.A.M., jerarquizamos esta área y creamos la Jefatura Nacional de Gobierno Corporativo y RSE, bajo dependencia de la Gerencia Jurídica.



ACTUALIZACIÓN DE LA IMAGEN

El crecimiento de RSE en el BDP – S.A.M. fue evidente durante las gestiones 2014-2021, por lo que una evolución de imagen era imperativa.



Los colores en el símbolo representan los 4 pilares de acción de RSE en el BDP – S.A.M.

- Ambiental
- Económico
- Social
- Institucional

PROGRAMA DE CONTRIBUCIÓN SOCIAL

El Programa de Contribución Social del BDP – S.A.M. es una iniciativa que busca contribuir a la sociedad, a través del potenciamiento del sector productivo, con el fin de mejorar sus condiciones de vida, generar movimiento económico, empleo y empleabilidad. Estas acciones buscan beneficiar a

la población vulnerable y en situación de pobreza, para lograr igualdad de oportunidades y fortalecer el concepto del “vivir bien” en nuestro país. Este programa está alineado a la normativa del ente regulador ASFI (Libro 2°, Título VII, Capítulo II de la RNSF).

Programa de Contribución Social 2020-2022 “Nuevos Pasos”

Durante el periodo 2020 – 2022, desarrollamos el Programa de Contribución Social “Nuevos Pasos” con el objetivo de mejorar la calidad de vida de mujeres, en La Paz, Cochabamba, Potosí y Chuquisaca, implementando un programa integral de apoyo, que les permita acceder a oportunidades laborales o de emprendimiento, en un lapso de tres años.



Entrega de certificados a beneficiarios Mancomunidad de Municipios de Los Chichas

Durante 2020 y 2021, trabajamos en alianza con Aldeas Infantiles SOS y Hábitat para la Humanidad Bolivia. Para 2022, se incluyó a la Mancomunidad de Municipios de Los Chichas, la Acción Cultural Loyola (ACLO) y Promotores Agropecuarios (ProAgro), ampliando la cobertura de beneficiarias de zonas rurales de Chuquisaca y Potosí.



Beneficiaria de Programa de tejido Aldeas Infantiles SOS

TESTIMONIO RSE

Beneficiaria Programa de Contribución Social



“
Nosotras ya sabemos la experiencia con el agua, nos ha faltado, hemos sufrido por el agua. Queremos compartir nuestra experiencia y ayudar a los demás para que también puedan tener agua
 ”

Lidia Paraguayo – Mujer Plomera
Asociación “Qankunawan” – Hábitat para la Humanidad

Lidia es una de las beneficiarias de la primera generación del Programa de Contribución Social del 2020. Un año después, durante la gestión 2021, ella tomó el lugar de capacitadora, para enseñar a sus compañeras.

Las mujeres emprendedoras lograron generar opciones de empleo comunitario a través de la Asociación de Mujeres Plomeras “Qankunawan” un vocablo quechua, que en español significa “trabajamos con ustedes”.

ALIADOS ESTRATÉGICOS

Aldeas Infantiles SOS

150 mujeres fueron beneficiadas con capacitaciones en diferentes especialidades escogidas en función a sus vocaciones y certificadas por institutos reconocidos como el Instituto Nacional de Formación y Capacitación Laboral (INFOCAL), Centro de Innovación Tecnológica (CITE) de La Paz, Centro de Promoción Artesanal

(CEPROART), Centro de Capacitación Rosendo Villa, entre otros.

También, abordamos temas de crianza con ternura y responsabilidad, cuidado de la salud y educación de niños y niñas. Adicionalmente, se realizó un trabajo psicológico con todas las beneficiarias.



Beneficiaria Repostería - Aldeas Infantiles SOS

Hábitat para la Humanidad Bolivia

Durante los 3 años de trabajo del programa, se benefició a 418 mujeres. Trabajamos en temáticas como el fortalecimiento, autoestima y liderazgo, bajo un modelo de apoyo biopsicosocial.

Posteriormente, se brindaron capacitaciones en diferentes especialidades, principalmente en el rubro de construcción; las mujeres se graduaron en: Plomería, Pintura, Electricidad, en Cochabamba, La Paz y El Alto.



Beneficiarias de Plomería - Hábitat para la Humanidad

Mancomunidad de Municipios de Los Chichas

Consolidamos la alianza con la Mancomunidad de Municipios de Los Chichas con la finalidad de ampliar el alcance de población beneficiaria del Programa de Contribución Social del BDP – S.A.M. En ese marco trabajamos en los municipios de Atocha, Villazón, Tupiza y Cotagaita. Las mujeres beneficiadas accedieron a la acreditación

del Ministerio de Educación, a través del Centro de Educación Permanente (EDUPER)-Tupiza para garantizar la Titulación a nivel técnico.

La proyección inicial fue de 250 beneficiarias. A la finalización del proyecto se llegó a 298 mujeres obteniendo 119,2% de ejecución.



Beneficiaria de Alfarería - Mancomunidad de Municipios los Chichas

PROGRAMA DE CONTRIBUCIÓN SOCIAL “NUEVOS PASOS” 2020 - 2022

ACCIÓN CULTURAL LOYOLA (ACLO)

Trabajamos en dos proyectos enfocados al beneficio de las mujeres de Chuquisaca, que se detallan a continuación:

• Mujeres apicultoras

Enfocado en el área rural en los Municipios de Padilla y Villa Serrano, beneficiamos a 40 mujeres, quienes participaron en talleres de capacitación sobre el uso y manejo de implementos apícolas con diversos enfoques.

• Warmi (mujer) digital y emprendedora

Los talleres del programa “Warmi Digital y

Emprendedora” estuvieron orientados a capacitar a las beneficiarias en sus diferentes emprendimientos con aprendizajes en: uso de las Tecnologías de la Información y la Comunicación (TIC’s), manejo y difusión de información a través de redes sociales, motivación y socialización del proyecto, capacitación básica financiera para emprendedores, buenas prácticas de manufactura, manipulación y presentación de alimentos, entre otros.



Celinda Sosa Lunda - Directora Titular BDP - S.A.M.

PROMOTORES AGROECUARIOS - PROAGRO

Con este proyecto llegamos a 100 mujeres cabezas de familias monoparentales, de entre 18 y 35 años, de municipios rurales de Chuquisaca con habilidades hortícolas y frutícolas cubriendo su necesidad alimentaria familiar y generando excedentes

para la comercialización y consolidación de un negocio en área rural, estructurando redes de distribución y articulando la colaboración con los municipios de Zudáñez, Tomina y Sopachuy.



Beneficiarias ProAgro

PROGRAMA DE CONTRIBUCIÓN SOCIAL "NUEVOS PASOS" 2020-2022



Graduación ProAgro

Gestión 2020
136
Beneficiarias

Gestión 2021
211
Beneficiarias

ALDEAS INFANTILES SOS
HÁBITAT PARA LA HUMANIDAD

- Capacitaciones en:
- Gastronomía
 - Patronaje textil
 - Cerrajería
 - Electricidad
 - Pintura
 - Plomería
 - Panadería y repostería



Gestión 2022
699
Beneficiarias

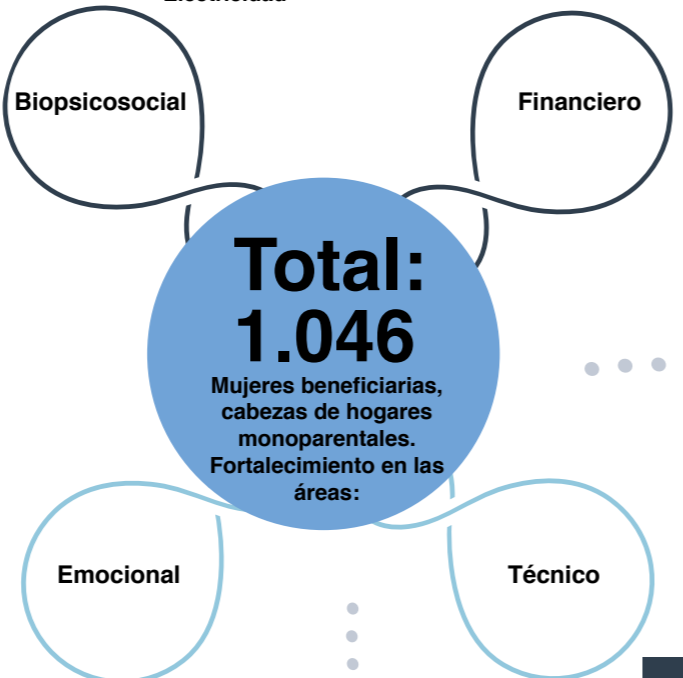
ALDEAS INFANTILES SOS
HÁBITAT PARA LA HUMANIDAD BOLIVIA
MANCOMUNIDAD DE MUNICIPIOS DE LOS CHICHAS
ACCIÓN CULTURAL LOYOLA - ACLO
PROMOTORES AGROPECUARIOS - PROAGRO

Capacitaciones en:

- Gastronomía
- Patronaje textil
- Cerrajería
- Electricidad
- Pintura
- Plomería
- Panadería y repostería
- Artesanía textil
- Transformación de alimentos
- Gestión Empresarial
- Producción de plantines forestales, frutales, medicinales y ornamentales
- Bioconstrucción
- Huertos hortícolas
- Huertos frutícolas
- Apicultura
- Marketing digital
- Contabilidad
- Kinesiología en base a medicina tradicional
- Comercio digital



Feria de Emprendimientos Mancomunidad de Municipios los Chichas



MUNICIPIOS:
LA PAZ / COCHABAMBA / POTOSÍ / CHUQUISACA

- El Alto
- La Paz periurbana
- Tiquipaya
- Cochabamba periurbana
- Tupiza
- Villazón
- Cotagaita
- Atocha
- Sopachuy
- Tomina
- Zudáñez
- Padilla
- Lajastambo
- Unidad
- Alto Sucre
- Villa Serrano



Feria de Emprendimientos Mancomunidad de Municipios los Chichas



Graduación Hábitat para la Humanidad



Graduación Aldeas Infantiles SOS



PANORÁMICA RSE



Beneficiaria cosechando hortalizas en la provincia Tomina – Chuquisaca
Programa de Contribución Social BDP - S.A.M. / Proyecto Huertos Hortícolas - ProAgro

ACCIONES POR EL MEDIO AMBIENTE

Adecuada Disposición de Desechos

Para el BDP – S.A.M., el impacto ambiental se convirtió en un pilar de acción estratégico. Por este motivo, realizamos gestiones enfocadas al cuidado del medio ambiente a través del reciclaje de papel tanto en Agencias como en la Oficina Nacional, acción que consta de selección, separación y la reutilización.

De esta manera, se pretende optimizar el uso del papel y conseguir un tratamiento responsable de residuos, a través de alianzas inter institucionales. Entregamos 690,55 kg. de material a PapelBol.

Los residuos tecnológicos precisan un tratamiento especializado; es por ello, que en el BDP - S.A.M. se realiza el desecho responsable a través de instituciones especializadas en el manejo de los mismos.



Entrega de papel en desuso



Entrega de tapitas a AVCCI – Of. Nacional

Tapitas AVCCI - Asociación de Voluntarios contra el Cáncer Infantil

Se colocaron receptores de tapas en cada piso de la Oficina Nacional, logrando acopiar y entregar 9 kg. de tapas para su donación a AVCCI.

VOLUNTARIADO CORPORATIVO “DAME TU MANO BDP”



Voluntarios BDP - S.A.M.

Durante el segundo semestre de 2022, relanzamos el Programa de Voluntariado BDP denominado “Dame tu Mano BDP” con enfoque social, ambiental, animalista y educativo, con un notable interés de participación de los funcionarios tanto de Agencias como de la Oficina Nacional.

Acciones

En noviembre de 2022, visitamos el Albergue “Peluchín” colaborando en las siguientes actividades:

- Acciones de limpieza del albergue
- Apoyo en cocina
- Reparación de casitas para perros del albergue
- Colaboración en especie y económica
- Padrinaje de esterilizaciones



Voluntarios en Albergue Peluchín



Entrega de donación de arrozillo al Albergue “Peluchín”

A finales de noviembre, se gestionó la venta de calendarios del Albergue Peluchín en la Oficina Nacional, obteniendo una buena respuesta de los funcionarios, generando una suma considerable de dinero que fue utilizada para cubrir varios gastos que requiere el albergue.

A iniciativa de voluntarios del banco, quienes -al enterarse de las necesidades del albergue- gestionaron la recolección, compra y entrega de 13 quintales de arrozillo, dando continuidad y cerrando la gestión con el sub programa Acción Animal.

Todas las acciones realizadas por parte nuestro personal se realizaron en el marco del respeto, compañerismo y solidaridad desinteresada, generando un buen ambiente entre cada uno de los participantes.

El voluntariado **Dame tu Mano BDP** continuará su trabajo en 2023, en la Oficina Nacional, como en las agencias, en los 9 departamentos del país, enfocándose en sus 4 sub-programas.



Entrega de Recaudación de calendarios

Sub-programas

- **Manos Verdes BDP:** Enfoque ambiental, dirigido a planes de reforestación, socialización, gestión de reciclaje y actividades enfocadas al cuidado del Medio Ambiente.
- **Acción Animal BDP:** En apoyo a las asociaciones de rescate y protección animal, se coordinarán acciones de asistencia a este segmento de diversas formas (asistencia en albergues y calles, donaciones, etc.).
- **Manos Educativas BDP:** Apoyo escolar sobre temas de derechos, educación a jóvenes, adolescentes, niños y niñas de las comunidades en las que trabajan las agencias del Banco, tanto presencial y/o virtual.
- **Mano Amiga BDP:** Red de voluntarios que realizan contribuciones económicas o en especie para colaborar en diferentes acciones enfocadas a personas en situación de riesgo.



CUIDADO DE LA SALUD DE LOS FUNCIONARIOS

En el marco del cuidado de la salud de nuestros funcionarios, ejecutamos actividades enfocadas en prevención, nutrición y deportes, atendiendo necesidades y expectativas de salud mental y física, entre ellas se encuentran:

Revisiones médicas para funcionarias a nivel nacional

Coordinamos la gestión de chequeos médicos referentes a exámenes de Papanicolaou para las funcionarias, a nivel nacional, a través de la Clínica de Salud de la Banca Privada. A la fecha, la asistencia y asignación de chequeos sigue en curso bajo la dirección de Jefatura Nacional de Talento Humano.

Pausa Activa (Oficina Nacional y Agencias)

Las pausas activas consisten en realizar actividad física en las oficinas del Banco, por el lapso de 10 minutos y se realiza una vez al mes.

Esta acción llegó a Oficina Nacional y a todas las Agencias de nuestro Banco, contemplando dos disciplinas: Zumba y Kick Boxing. Su ejecución se realizó a través de videos difundidos en cada piso de manera presencial y a través de la plataforma Aula BDP en las agencias, involucrando a todas y todos los Gerentes, Jefes de área y funcionarios.

Fruta del Mes (Oficina Nacional y Agencias)

Esta acción consiste en la entrega de una fruta a todos los funcionarios del Banco, a nivel nacional, la misma va acompañada de información nutricional, sesiones de Pausa Activa y actividades deportivas.



Pausa Activa – Ag. Sanbuenaventura



Pausa Activa – Of. Nacional



Fruta del mes – Ag. Tarija



Fruta del mes – Ag. Cochabamba



Pausa Activa – Sesión de Spinning – Of. Nacional

Sesiones de Spinning

Gestionamos sesiones en el gimnasio Spazio, que consiste, en una hora de entrenamiento de spinning (bicicleta estática), en el horario después del trabajo, beneficiando a 87 funcionarios (64 mujeres y 23 varones) de la Oficina Nacional.

1er. Campeonato de Wally Mixto Oficina Nacional

Realizamos la primera versión del Campeonato de Wally Mixto de la Oficina Nacional, con la participación de todas las Gerencias del Banco. En el marco de la equidad de género, los equipos conformados fueron mixtos tanto en planillas como en cancha.

Tras los partidos jugados en el proceso de clasificación y acorde al reglamento interno, el Equipo de la Gerencia de Administración y Talento Humano – Brasil se consagró Campeón.



Sorteo de grupos - 1er Campeonato de Wally Mixto Oficina Nacional BDP



Gerencia de Fideicomisos (1) – Japón
Gerencia de Operaciones - Portugal



Gerencia de Sistemas y Tec Inf (1) – Inglaterra
Gerencia General - Francia



Gerencia de Sistemas y Tec. Inf. (2) - Alemania
Gerencia de Gestión Financiera - México



Gerencia de Auditoria Interna - España



Gerencia Asistencia Técnica e Innovación Productiva - Croacia



Gerencia Jurídica - Holanda



Gerencia de Negocios – Argentina
Gerencia de Fideicomisos (2) - Bélgica



Gerencia de Riesgos - Ghana

CAMPEÓN 2022



Gerencia de Administración y Talento Humano – Brasil

DATOS BDP - S.A.M.

En el BDP – S.A.M., a través de nuestra Gerencia de Asistencia Técnica e Innovación Productiva (GATIP), apostamos por la innovación productiva de nuestros clientes y usuarios, mediante capacitaciones especializadas para fortalecer emprendimientos en ejecución o con el fin de encubar ideas de negocio y materializarlas:

CAPACITACIONES GATIP 2022

Capacitaciones Genéricas:

Departamento	Participantes
Beni	334
Chuquisaca	1.551
Cochabamba	1.076
La Paz	5.137
Oruro	735
Pando	390
Potosí	896
Santa Cruz	1.633
Tarija	731
Total General	12.483

Capacitaciones Específicas:

Departamento	Participantes
Beni	35
Chuquisaca	1.699
Cochabamba	1.038
La Paz	4.572
Oruro	83
Pando	54
Potosí	485
Santa Cruz	1.518
Tarija	351
Total General	9.835

Capacitaciones BDP Lab:

Departamento	Participantes
Beni	76
Chuquisaca	608
Cochabamba	266
La Paz	337
Oruro	18
Pando	9
Potosí	46
Santa Cruz	345
Tarija	177
Total General	1.882

Temas

Análisis de Suelos
Cambio Climático
Inclusión Financiera
Inclusión Tecnológica
Plan de Inversión
Preparando nuestra solicitud de Crédito
Presupuesto de la unidad Productiva
Registros Contables

Temas

Asistencia Técnica Personalizada
Feria/Rueda de negocios presencial
Intercambio de Experiencias
Jornada Demostrativa
Jornada Técnica
Parcela demostrativa
Promoción y difusión
Taller
Conferencia/congreso/seminario/for o virtual (Webinar)
Curso virtual/Online

Temas

Planes de Negocio
Planes de Negocio derivados a crédito (Emprende BDP)
Apoyo en el desarrollo de modelos de negocios

Cantidad de desembolsos	414
Monto desembolsado	Bs. 31.972.667

Somos el único Banco de desarrollo productivo de Bolivia y queremos mejorar la vida de todas y todos los bolivianos



Comunicate a la Línea Gratuita
800 10 3737
www.bdp.com.bo

 Banco de Desarrollo Productivo SAM

 @bancode desarrollo productivo

 Banco de Desarrollo Productivo SAM